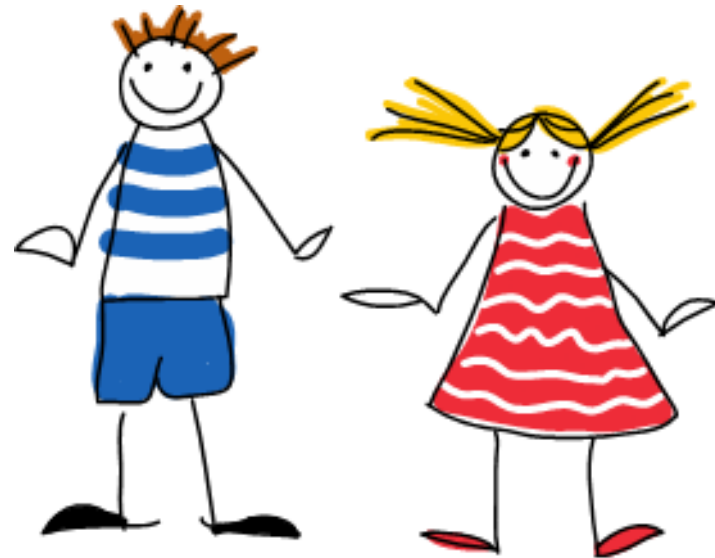


Herzlich willkommen -
schön, dass Sie in unsere
Grundschule hinein lesen!



Angaben der Schule

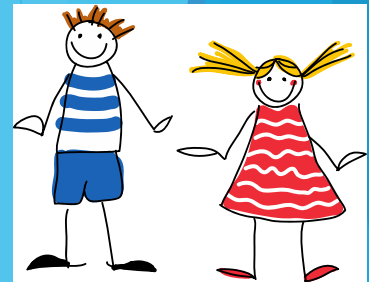
Anschrift: Gymnasiales Schulzentrum Stralendorf
Schulstr. 4
19073 Stralendorf

Telefon: 03869 - 7809820 oder 03869 - 7437

Telefax: 03869 - 7809809

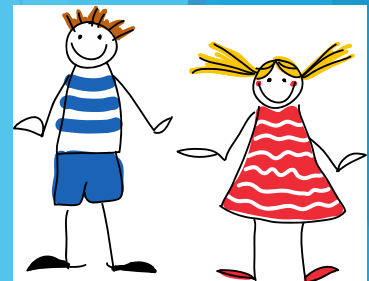
E-Mail: kontakt1-6@schulzentrum-stralendorf.de
kontakt@schulzentrum-stralendorf.de

Schulleiter:	Herr A. Henke
Stellvertreterin:	Frau S. Naumann
Koordinatorin der Grundschule:	Frau P. Osing
Sekretärinnen:	Frau U. Boche (Kl.1-6) Frau D. Schuldt (Kl.7-12)



Angaben der Schule

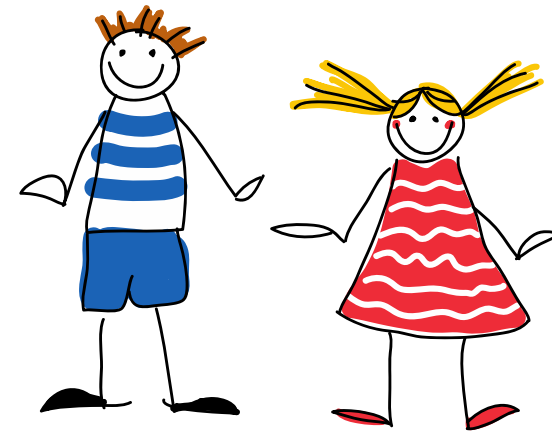
- ▶ Bei Krankheit bitte Ihr Kind **bis 08.00 Uhr** im Sekretariat unter 03869-7809820 abmelden. Frau Boche leitet die Nachricht weiter.
- ▶ Zeitangabe als Richtlinie gedacht. In der Schuleingangsphase brauchen die Kinder zwischendurch öfter eine kleine Pause.
- ▶ Der Unterrichtstag beginnt gleitend mit einer Lesezeit um 07.50 Uhr und endet um 13.30 Uhr.
- ▶ Der Hort übernimmt danach die Schüler.



Angaben der Schule

► Ein Blick in die Grundschule

- **Grünes Lernbüro** - Frau J. Fandrich
- **Blaues Lernbüro** - Frau P. Osing
- **Lila Lernbüro** - Frau M. Thiel
- **Rotes Lernbüro** - Frau D. Meinke
- Klasse 3a - Frau J. Schmidt
- Klasse 3b - Frau L. Malzahn
- Klasse 4a - Frau M. Schilling
- Klasse 4b - Frau H. Lange



- **Weitere KollegInnen:** Fr. Friedrich, Referendarin/ Hr. Thiel/ Fr. Jenßen, Schwimmlehrerin SN/ Fr. Pilipenko u. Fr. Pulmer-Schreier, Englischlehrerinnen/ Hr. Lindner, Fr. Köpke, Hr. Dreyer, Hr. Schomann, SportlehrerInnen

Jahrgangsübergreifendes Lernen in der SE

- ▶ 4 Lernbüros in der Schuleingangsphase
- ▶ Mischung der 1. und 2. Klassenstufe
- ▶ Verzicht auf reine Jahrgangsklassen
- ▶ nach der Schuleingangsphase steigen die Kinder in Kl. 3 auf und in die Stammgruppen werden die Schulanfänger aufgenommen



Jahrgangsübergreifendes Lernen in der SE

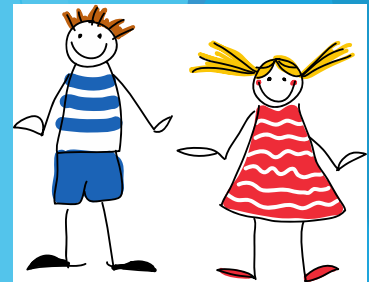
- ▶ Kinder lernen während der gesamten Schuleingangsphase in der ihnen vertrauten Lerngruppe, mit der ihnen vertrauten Lehrerin, unabhängig davon, ob sie diese in 1, 2 oder 3 Jahren absolvieren.

→ Berücksichtigung der Vorkenntnisse, des individuellen Lerntempos & des Lernens miteinander - Lernpatenschaften



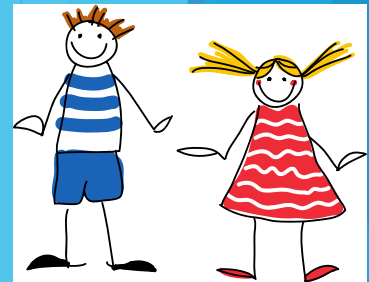
Ablauf des Schulalltags in der Schuleingangsphase

- ▶ Im täglichen Morgenkreis werden da u.a. das freie Sprechen sowie das Zuhören geübt.
- ▶ Wir stehen nicht unter Zeitdruck. Die Kinder sollen sich erst an die neue Gemeinschaft und an die Schulregeln gewöhnen.
- ▶ Täglich 6 „Unterrichts“stunden, am meisten mit der Klassenlehrerin.
- ▶ Es gibt für die Klassenstufen 1 und 2 keine Noten.
- ▶ Die Kinder bekommen ab dem zweiten Halbjahr kleine Hausaufgaben. Bitte unterstützen Sie Ihr Kind dabei.
- ▶ Kontrollieren Sie bitte täglich das kleine Tagebuch, Wochentagebuch und schauen Sie dann auch regelmäßig in die „Kurse“ bei itslearning hinein.
- ▶ ...all das schaffen wir gemeinsam 😊



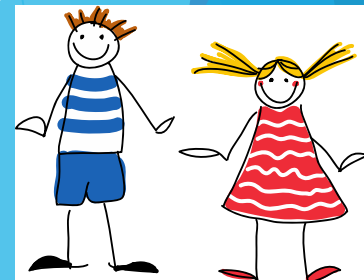
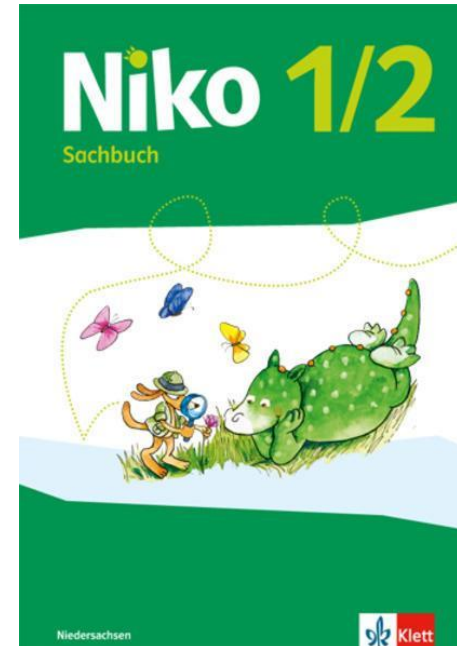
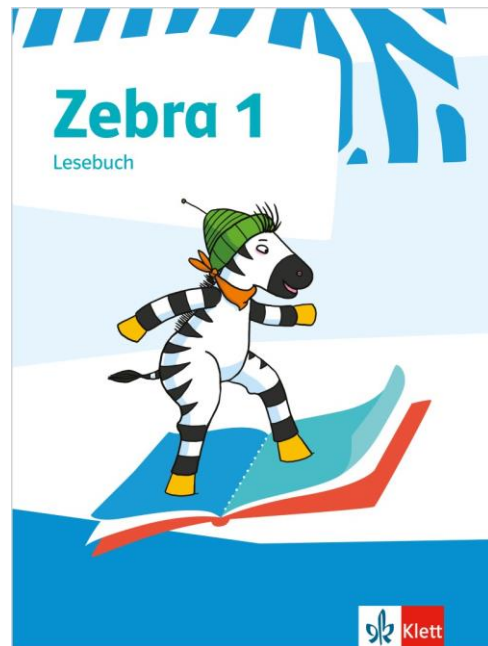
Bücher, Arbeitsmaterialien und Fächer

- ▶ Einige Materialien bekommen Sie von der Schule, andere Hefte kommen in der ersten Schulwoche zum Einschlagen mit nach Hause.
- ▶ Verschiedene Umschläge:
 - ▶ Deutsch - **rot**,
 - ▶ Mathe - **blau**,
 - ▶ Sachkunde - **grün**,
 - ▶ Musik - **orange**,
 - ▶ Religion/Philosophie - grau
 - ▶ Englisch - **gelb**
- ▶ Alle Materialien und auch die Sportkleidung bitte mit Namen beschriften.



Bücher, Arbeitsmaterialien und Fächer

- ▶ Deutsch Zebra, Klett Verlag
- ▶ Mathe MiniMax, Klett Verlag
- ▶ Sachunterricht Niko, Klett Verlag



Einschulung und erste Schulwochen

▶ Einschulung 26.08.2023

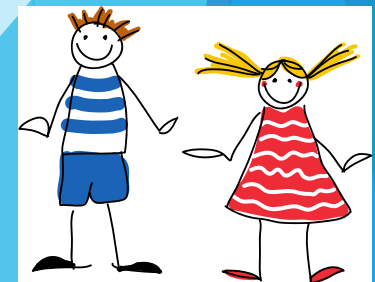
- ▶ Grünes, Lila Lernbüro: 09.00 Uhr
- ▶ Blaues, Rotes Lernbüro: 10.00 Uhr
- ▶ Ort: AULA



- ▶ Start Schuljahr 2023/2024 am 28.08.2023
- ▶ Stundenplan gilt erst ab der 2. Schulwoche
- ▶ Elternabend in der 3. Schulwoche, 12.09.2023, 18.00 Uhr

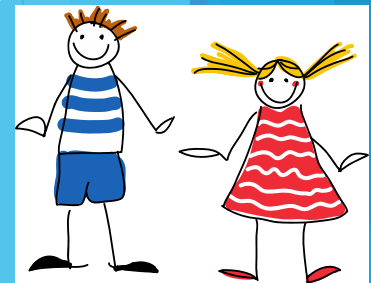
Wichtig für den Hortbesuch

- ▶ Eltern , die sich für einen Hortplatz in Stralendorf bei Frau Bölkow (Tel. 03869-7438 oder kita-stralendorf@vs-swm.de) interessieren, vereinbaren dort bitte einen Termin.
- ▶ Alle Eltern, die einen Hortplatz benötigen, müssen bitte einen Antrag auf Bedarfsprüfung beim Landkreis LWL stellen (kreis-lup.de/Service&Verwaltung/Formulare) sowie die notwendige Arbeitszeitbescheinigung einholen.
- ▶ Nach Erhalt der Bedarfsbestätigung durch den Landkreis LWL ist diese bei Frau Bölkow einzureichen.
- ▶ Ein Nachweis über die Masernschutzimpfung ist auch für den Hort notwendig.



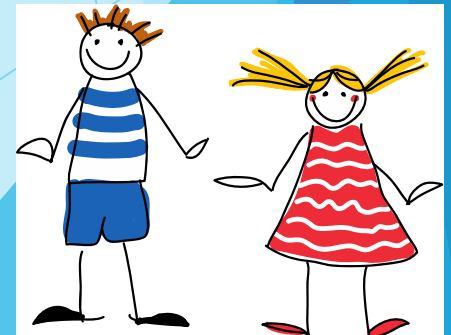
Vorschuluntersuchungen

- ▶ Vorschuluntersuchungen finden in diesem Jahr bei uns wieder in der Schule statt; Start 27.09.2022 - in einem Hortraum im GS-Haus
- ▶ Bei Nachfragen wenden Sie sich an den Fachdienst Gesundheit unter: 03871 722 - 5315
- ▶ **Hinweis Masern-Impfung:** Den Nachweis geben Sie in Kopie bitte bei der Klassenlehrerin zum Schuljahresbeginn ab. Vielen Dank!



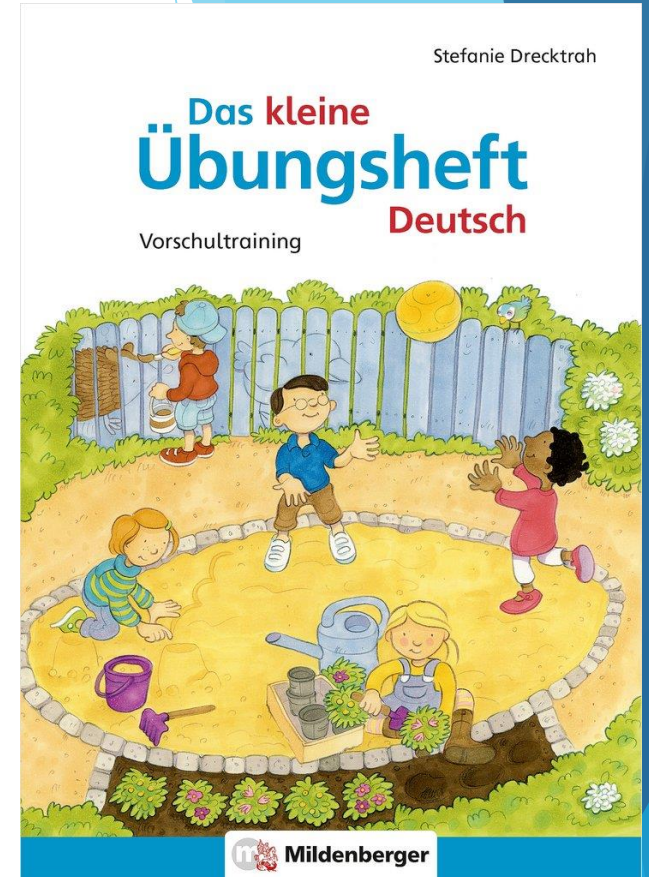
Termine

- ▶ im Mai - Begegnungstage in Kita & Schule
- ▶ 13.06.2023 - 18.00 Uhr - Elternabend zur Einschulung
- ▶ 16.06.2023 - 9.00 bis 11.30 Uhr - Schnupperschule
- ▶ 26.08.2023 - ab 9.00 Uhr bzw. 10.00 Uhr - Einschulung



Sonstiges

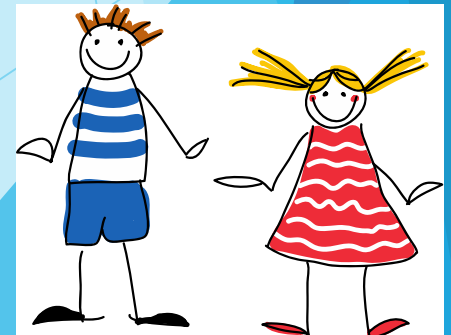
- ▶ Möglichkeit zum Vorschul-Üben mit:
“Das kleine Übungsheft”, Mildenberger Verlag
- ▶ Am Anfang schreiben wir nur mit dem Bleistift und in Druckschrift.
- ▶ Motorische Übungen, Ausmalen und Training in der Stifthaltung sind unbedingt zu empfehlen, weniger unangeleitete Zahlen- o. Buchstabenschreibkurse



Genießen Sie ein herrliches letztes Kita-Jahr...

...mit Reisen, Ausschlafen mitten in der Woche, Oma- und Opa-Ausflügen über ein spontan verlängertes Wochenende, evtl. einer Kur und ringsum tollen Erfahrungen im Vorschulalter!

Wir freuen uns auf Ihr Kind und danken Ihnen für Ihre Anmeldung an unserer Grundschule 😊!



Haben Sie Fragen oder Gesprächsanliegen?

Schreiben oder rufen Sie uns gern an!

kontakt1-6@schulzentrum-stralendorf.de

p.osing@schulzentrum-stralendorf.de

Sekretariat Frau Boche 03869-78 09 820

